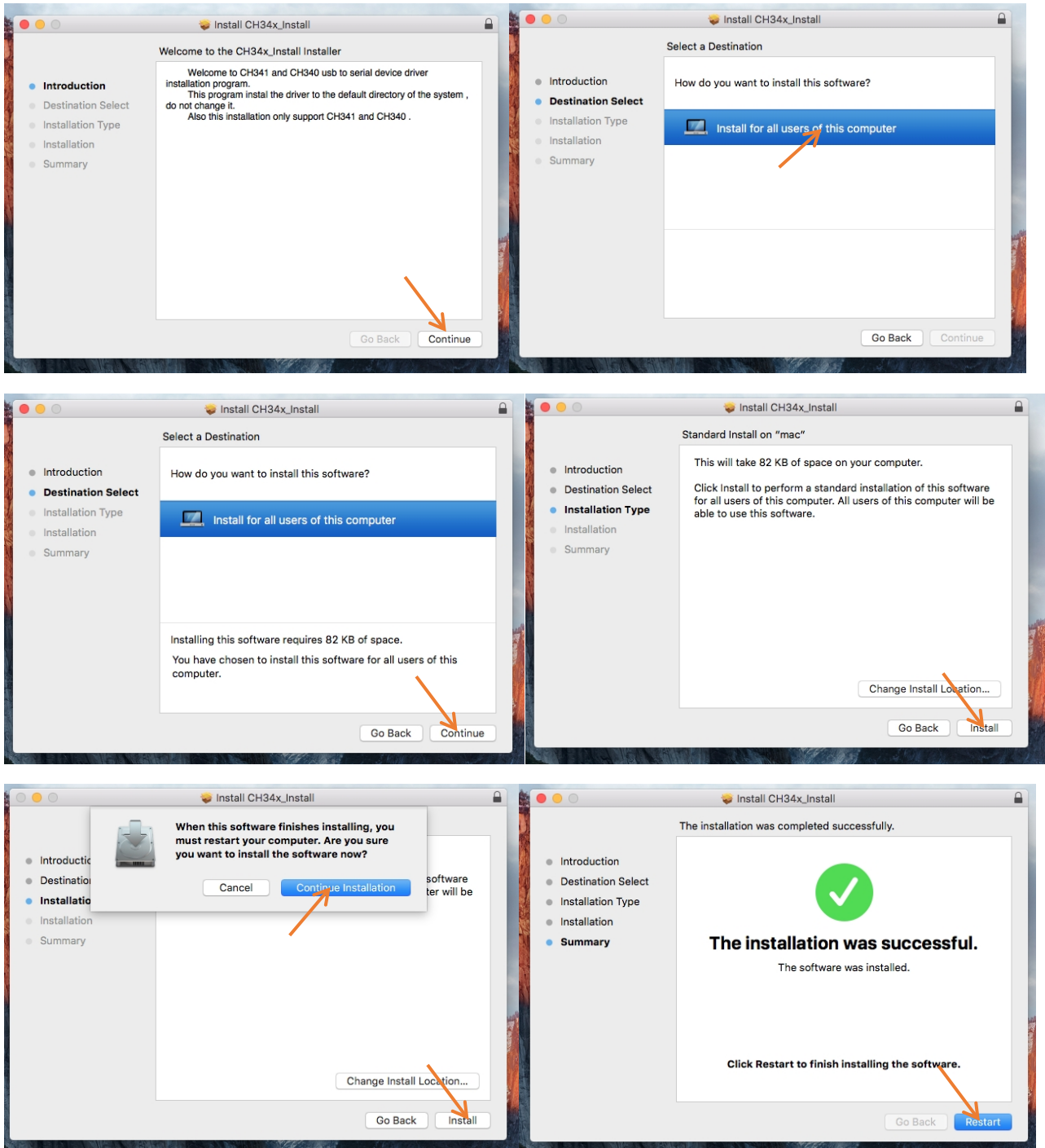


Mac 联机打印操作说明

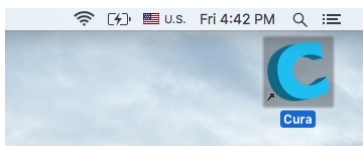
一、安装 USB 驱动程序

1. 双击驱动程序 CH34x_Install.pkg，进入驱动安装界面，如下图：

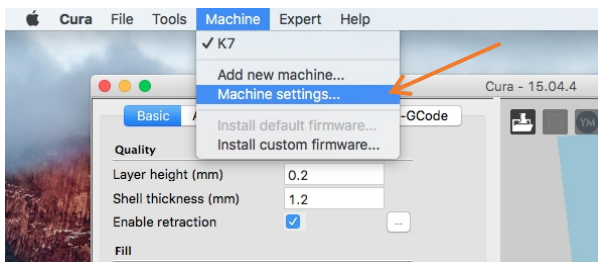


二、联机打印

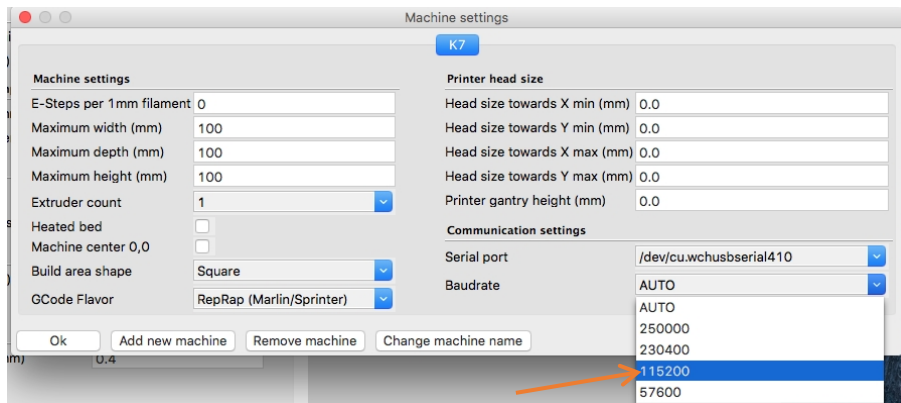
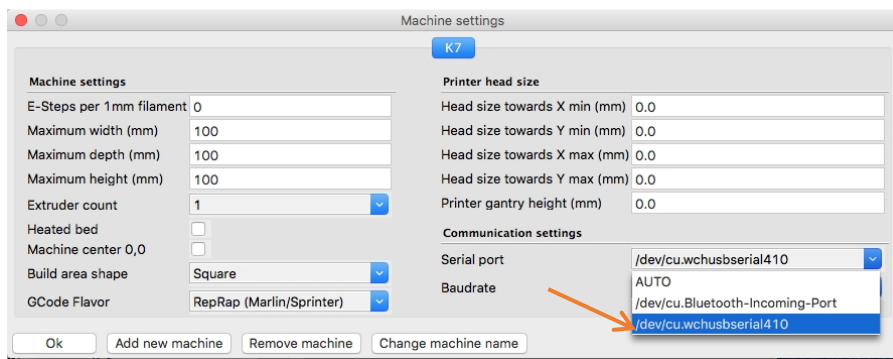
- 1、使用数据线一端连接打印机，另一端连接电脑以及连接电源
- 2、把 TF 卡插入打印机背面的卡槽中
- 3、双击软件图标，打开 CURA 切片软件




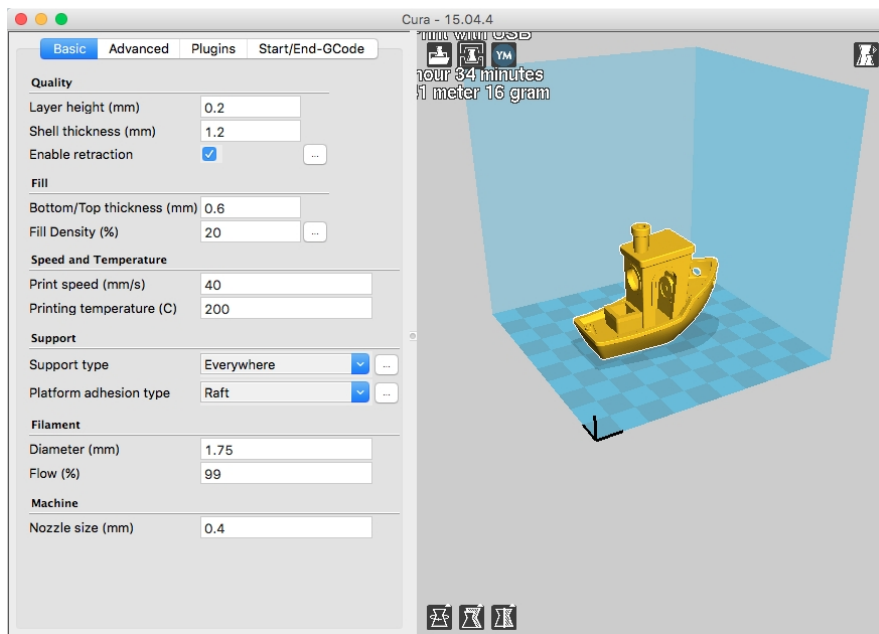
- 4、点击 “Machine” → “Machine settings” 打开机器设置



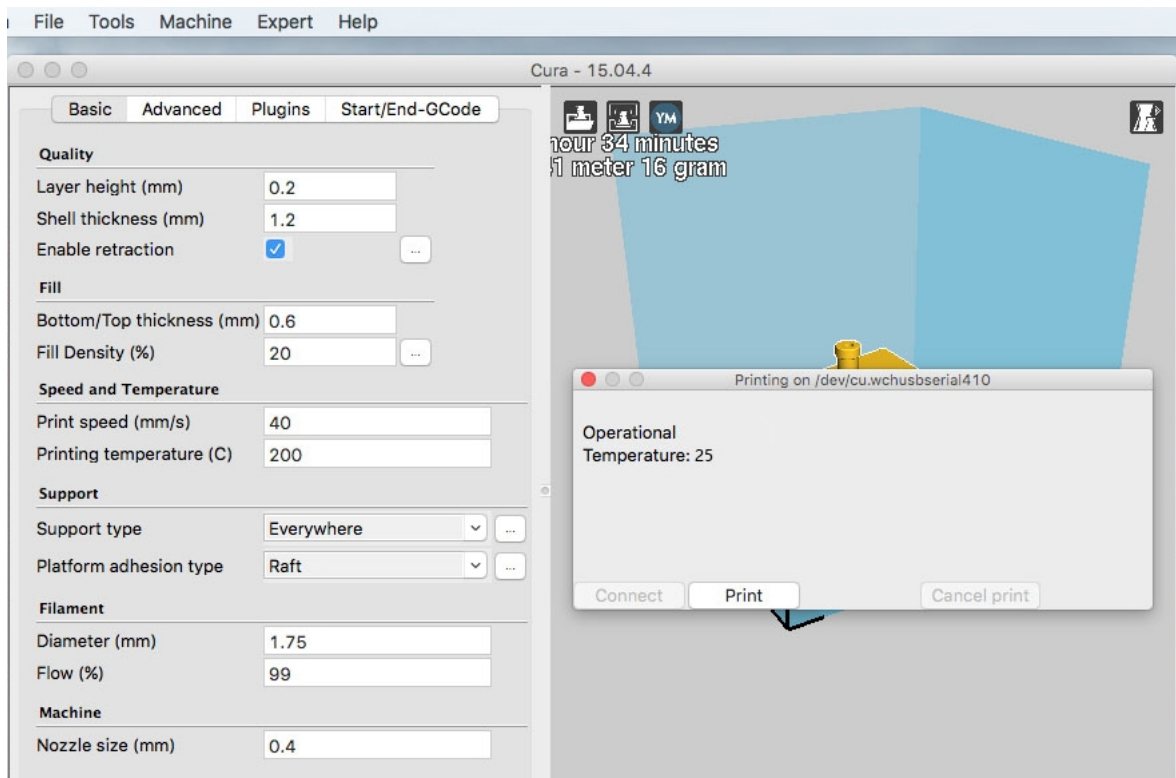
- 5、选择打印机连接电脑后生成的端口以及波特率 115200，点击 “OK”



6、点击  按钮导入格式为 .STL 的模型文件。注意模型文件不能是中文。



7、设置好切片参数以后点击按钮进入联机打印界面



8、点击“打印”，等待喷嘴温度上升到预设温度时，开始打印

